



La Mêleée Ouverte

Un club pas comme les autres.



Journal trimestriel Février 2026 - Journal Gratuit - Tel: 06 85 91 21 91 - com@lameleeouverte.pro - www.lameleeouverte.pro



FIERS D'ÊTRE À LA MÊLÉE OUVERTE...

PARCE QUE LE RÉSEAU SE VIT AUSSI HORS DES SOIRÉES

p.2

10 MARS 2026

**LA MÊLÉE OUVERTE ORGANISE
UN JOB DATING**

Nous invitons les entreprises à participer et à recruter leurs futurs stagiaires grâce à un moment d'échange ciblé et concret.

**Contactez-nous dès maintenant si
vous souhaitez y participer !**

SOMMAIRE

- Mise à jour de vos informations sur le site internet
- Notre **Cérémonie des Césars**
- **L'art** au service du partage
- **Élan de générosité** sur le territoire français
- Une **éclaircie** prudente se dessine pour les **TPE-PME**

FIERS D'ÊTRE À LA MÊLÉE OUVERTE..

Le réseau ne se joue pas que sous les lumières d'une soirée.



Monsieur Store



Dekalco



AA Event



A2SE



Arit



Café 3000 Distribution



Cabinet Lorenzi



BMS



Thibaud Repro

Le réseau ne se limite pas aux soirées : il se construit là où les entreprises vivent et travaillent, au plus près de vos réalités.

Nous sommes allés à la rencontre de plusieurs partenaires, en commençant par la zone Thibaud, pour **valoriser les liens et l'énergie du territoire à travers des photos d'équipes.**

Ce n'est qu'une première étape... Aux beaux jours, nous reviendrons à vélo électrique pour réaliser des **vidéos immersives**, avant d'aller également hors zone afin de **mettre en avant la diversité et les savoir-faire du réseau.**

Enfin, place aux stagiaires sélectionnés lors de notre speed business du 10 mars, qui lanceront **le concours de trend auprès de l'ensemble de nos partenaires.**

COMMENT PARTICIPER ?

Pour les vidéos immersives : nous construirons les contenus à partir de vos orientations afin de refléter fidèlement votre identité et renforcer votre visibilité.

Pour le concours de trend : Le contenu générant le plus d'engagement sur nos canaux respectifs sera récompensé.

Et si votre communication devenait un véritable levier de visibilité ? Contactez-nous.

Règlement sur demande : com@lameleeouverte.pro

MISE À JOUR DE VOS INFORMATIONS

Nous mettons tout en œuvre pour que nos soirées soient des temps de rencontre conviviaux, où les échanges se font naturellement.

La carte de visite est-elle vraiment utile dans ce moment-là ?

Te donne-t-elle envie de reprendre contact une fois la soirée terminée ?

Souvent, elle reste dans ta poche. Parfois, **elle finit à la poubelle.**

Alors comment se retrouver après ? Scannez ce QR code.

Tu accèdes à notre site et **retrouves les entreprises adhérentes** : activités, sites internet, profils LinkedIn.

Une personne n'apparaît pas ?

Elle n'a pas encore fait la démarche d'adhésion. **Appelle-nous.** Nous avons les contacts.

Tu es adhérent et tu n'y apparaît pas ?

contactes nous, nous n'avons pas toutes tes infos.

LA MÊLÉE OUVERTE CHAUSSE LES CRAMPONS !



ST BUSINESS CONNECTION

Le salon de networking des partenaires du Stade Toulousain

Mercredi 15 & Jeudi 16 avril 2026
- Stade Ernest Wallon



La Mêlée Ouverte sera présente au Stade Toulousain pour vous faire rayonner ses partenaires et élargir son réseau d'entreprises.

Nous y serons avec :

JÉKA Formation



UNIVERS DES MÉTIERS
DU GOLF ET DU SPORT



ASCENSEURS - PORTAILS - CONTRÔLE D'ACCÈS



Être présent au Stade Toulousain, c'est **affirmer notre place de club d'entreprises** au cœur d'un lieu emblématique du territoire toulousain.

NOUS PROLONGERONS LES ÉCHANGES

Le Jeudi 16 avril

au Jardin de l'Olympe à 19h30

NOTRE CÉRÉMONIE DES CÉSARS, UN PEU EN AVANCE...

La vraie cérémonie des Césars a lieu dans quelques jours. De notre côté, nous avons aussi nos stars. **Celles et ceux qui marquent la soirée, pour créer l'ambiance et contribuer à en faire un moment unique.**

PRIX DE L'ACCUEIL

de La Mêlée Ouverte

On l'attendait, et ça y est.

Guillaume Rivierre nous ouvre les portes de ses nouveaux locaux **BMW Motorrad** pour la soirée du 19 février, sur le thème Viva Ride Vegas.

Un showroom ouvert sur son univers : deux-roues, 4x4, buggy et cette envie immédiate de prendre la route.



FÉLICITATIONS

GUILLAUME RIVIERRE
BMW MOTORRAD

PRIX DE L'ANIMATION

de La Mêlée Ouverte

Depuis sa première animation chez Koesio, **AA Event** a marqué les esprits. Même si Pauline n'était pas derrière les tables ce soir-là, durant l'immersion casino son équipe a su réveiller l'âme de joueur du réseau.

Nous avons hâte que vous la découvriez lors des prochaines soirées.



FÉLICITATIONS

PAULINE CLEMENTE
AA EVENT

PRIX DE L'APÉRITIF

de La Mêlée Ouverte

Depuis de nombreuses soirées, et depuis plusieurs années, **O'Bonheur Laitier** aiguise nos papilles et celles de nos partenaires, que ce soit lors de nos événements ou dans leurs propres soirées privées.



FÉLICITATIONS

JOY & STEPHANE LABADIE
O'BONHEUR LAITIER

PRIX DU REPAS LE PLUS GOURMAND

de La Mêlée Ouverte

Les burgers au poulet bios font leur entrée. Pour une soirée Viva Ride Vegas, difficile de faire meilleur pari.

Derrière les fourneaux : le frère d'Elia, apprentie de La Mêlée Ouverte. Une collaboration née naturellement, dans l'esprit du réseau.



FÉLICITATIONS

ETIENNE SICARD
MAISON SICARD

Faire vivre le réseau, c'est aussi le faire travailler : à La Mêlée Ouverte, on crée les occasions pour que les partenaires collaborent, se recommandent et avancent ensemble.

UNE ÉCLAIRCIE PRUDENTE SE DESSINE POUR LES TPE-PME

DES SIGNAUX ÉCONOMIQUES PLUS ENCOURAGEANTS POUR 2026

Après une période marquée par les tensions économiques, les perspectives pour 2026 laissent entrevoir une amélioration progressive de la conjoncture pour les TPE-PME. Les derniers indicateurs montrent un regain de confiance mesuré chez les dirigeants, avec davantage d'entreprises anticipant une hausse de leur activité plutôt qu'un repli.

DES ENTREPRISES RÉSILIENTES, QUI S'ADAPTENT ET AVANCENT

Si les incertitudes restent présentes, la tendance traduit une capacité d'adaptation et de résilience du tissu entrepreneurial. Les chefs d'entreprise continuent d'ajuster leurs stratégies, d'investir avec prudence et de s'appuyer sur leurs réseaux pour traverser cette phase de transition.

LE COLLECTIF, UN LEVIER CLÉ POUR TRANSFORMER L'ÉCLAIRCIE

Pour nos partenaires, cette dynamique, encore timide, rappelle une chose essentielle : les signaux repartent dans le bon sens. Dans ce contexte, le collectif, les échanges et l'entraide restent des leviers clés pour préparer l'avenir et transformer cette éclaircie en opportunités durables.

source : Banque des Territoires

N'OUBLIEZ PAS NOS PROCHAINES DATES

JEUDI

MARS

19

JEUDI

AVRIL

16

JEUDI

MAI

21

MERCREDI

JUIN

17

L'ART AU SERVICE DU PARTAGE

À La Mêlée Ouverte, certains artistes ne sont pas juste "invités". Ils offrent, ils partagent, ils s'engagent. Ils font battre le cœur du réseau autant que les rencontres et les projets terrain.



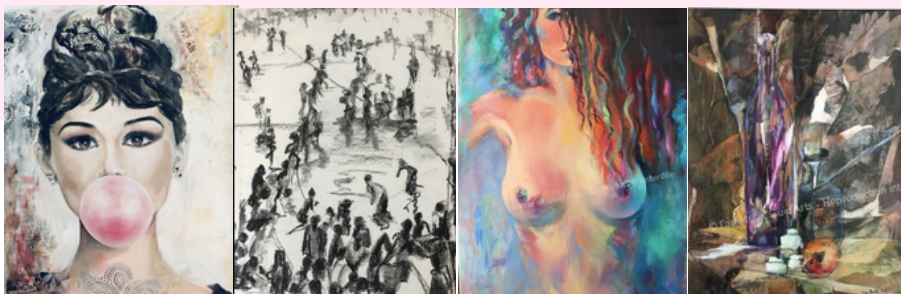
JOE BERTH

Une artiste profondément humaine, et ça se sent dans chaque geste.

Joe Berth, c'est **une rencontre évidente** pour le réseau.

À travers la couverture de notre annuaire, elle a posé bien plus qu'une œuvre : un geste fort, collectif, à l'image de La Mêlée Ouverte.

En atelier partagé, **son art se nourrit des regards, du réel et des rencontres**, exactement là où la Mêlée prend vie.



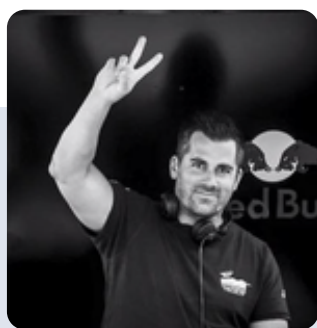
LAURENT ZAGGARI

Quand l'art s'engage et touche juste.

Laurent, c'est **un engagement qui marque le réseau**.

Lors de notre soirée à la CCI, il a offert une œuvre dont les bénéfices ont été reversés à des enfants malades.

Un geste fort, à l'image de son univers artistique : percutant, engagé, et porteur de sens, comme l'art que La Mêlée Ouverte défend et soutient.



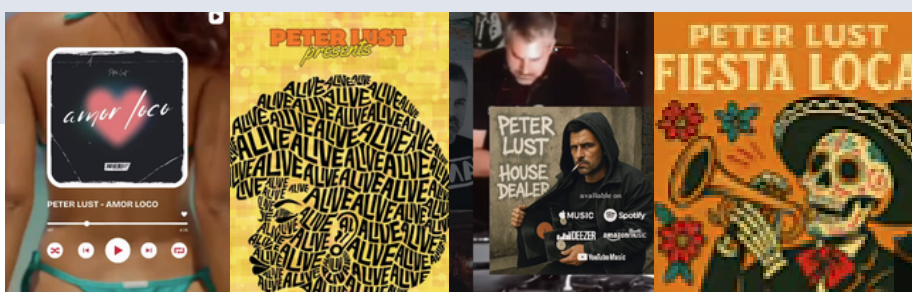
PETER LUST

Le son qui rassemble.

De nos galas aux soirées partenaires, **Peter Lust est devenu un repère**.

DJ, producer, remixer, **il sait créer l'ambiance juste**, accompagner les échanges et faire monter l'énergie au bon moment.

À La Mêlée Ouverte, une chose est sûre : **vous n'avez pas fini de le croiser**.



STAN'ART

Du terrain de rugby au terrain artistique, même exigence, même collectif.

Ancien international de rugby, **il incarne naturellement les valeurs de La Mêlée Ouverte**.

À travers Stan'Art et le coq géant, symbole de collectif et de ténacité, **il prolonge son engagement bien au-delà du terrain**.

Des projets artistiques et humains, portés avec des associations d'intérêt général, qui **résonnent pleinement avec ce qui nous anime**.



ÉLAN DE GÉNÉROSITÉ SUR LE TERRITOIRE FRANÇAIS



Deux chefs étoilés, Christophe Hay et Loïs Bee, ont récemment préparé **gratuitement** 100 repas pour des étudiants en médecine, employés du CHU d'Orléans.

Un geste simple, profondément fort.

Derrière ces assiettes, il y a surtout une intention : **prendre soin de ceux qui prennent soin des autres.**

L'opération, organisée avec le groupe Pasteur Mutualité et l'association *Les Bouffons de la cuisine*, rappelle une chose essentielle : chacun peut agir, avec ses moyens, son savoir-faire, son énergie.

Ce type d'initiative montre que l'engagement ne passe pas toujours par de grands discours, **mais par des actions concrètes, humaines, et sincères.**

NOUVEAUTÉ CVTHÈQUE

La CVthèque de La Mêlée Ouverte permet à des jeunes en apprentissage, en stage ou en recherche d'opportunités **d'être visibles auprès des entreprises engagées du réseau.**

Ce n'est pas qu'un dépôt de CV. C'est un outil d'accompagnement, pensé pour **aider les jeunes à trouver leur place**, gagner en confiance et accéder à de vraies opportunités terrain.

En soutenant La Mêlée Ouverte, **vous contribuez aussi à faire vivre cette CVthèque** et à créer des passerelles concrètes entre les jeunes et les entreprises.



sources : Bouffons de la cuisine

Faites un Don !



Et si vous aussi, vous changiez la trajectoire d'un jeune ?

Ici, chaque contribution a un visage : celui d'un apprenti, d'un stagiaire, d'un étudiant qui trouve sa place grâce à un cadre, des rencontres et des opportunités concrètes.

Croire en lui. Lui dire : « tu as ta place ».

Un don matériel, du temps, une ressource, un soutien financier... et un jeune avance.

Pour découvrir concrètement l'impact de votre engagement, nous vous invitons à consulter les témoignages sur notre site internet.

À votre échelle. À votre manière. **Avec un impact bien réel.**



La Mèlée Ouverte

Un club pas comme les autres.

Pour repartir avec des souvenirs, n'hésitez pas à passer devant l'objectif.

VOMERO . F FV - Finance
TONICELLO . P St Finance SwissLife
VILAPLANA . K Unanime
YANKAM . S Un temps pour s'accompagner